

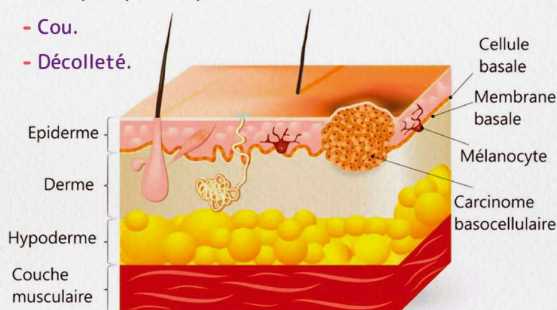
LE CARCINOME CUTANÉ.

Il concerne 80% des cancers de la peau.

Origine : Exposition chronique aux UV.

Les localisations les plus fréquentes :

- Tête, nez, oreille, oeil.
- Cou.
- Décolleté.



POUR ÉVITER UNE CHIRURGIE TRAUMATISANTE, MUTILANTE, UNE PRISE EN CHARGE PRÉCOCE EST VIVEMENT CONSEILLÉE.

Pour plus d'information, rendez-vous sur :

- www.franceassocanceretpeau.fr
- www.vaincrelemelanome.fr

Ce qui doit m'alerter :

- Une croûte, une plaie qui ne guérit pas.
- Un bouton blanc perlé.
- Une plaque rose ou rouge sèche qui durcit

Une liste non exhaustive. Retrouvez plus d'infos sur notre site.

Ne pas jeter sur la voie publique.

CONSEILS POUR SE PROTÉGER.

Sous le soleil, sous les nuages.

- Protection si indice UV > 3.
- Porter des vêtements ou accessoires adaptés (anti-UV c'est encore mieux).
- Eviter de s'exposer entre 12h et 16h = UV max.
- Appliquer toutes les 2h une protection solaire 50+ sur les zones non couvertes.
- Ne pas faire de séances d'UV artificiels.



OBSERVEZ-VOUS

- Afin de noter l'apparition de nouvelles tâches sur la peau ou d'éventuelles modifications de l'apparence des grains de beauté.
- **Dépister et enlever très tôt** un mélanome assure un meilleur pronostic et diminue fortement le risque de récurrence et de mortalité.

Rejoignez notre site éducatif et apprenez à prendre soin de votre peau, cet organe si précieux.



Plaquette d'information réalisée avec le soutien institutionnel de :


Pierre Fabre

France
Asso.
Cancer
et Peau.



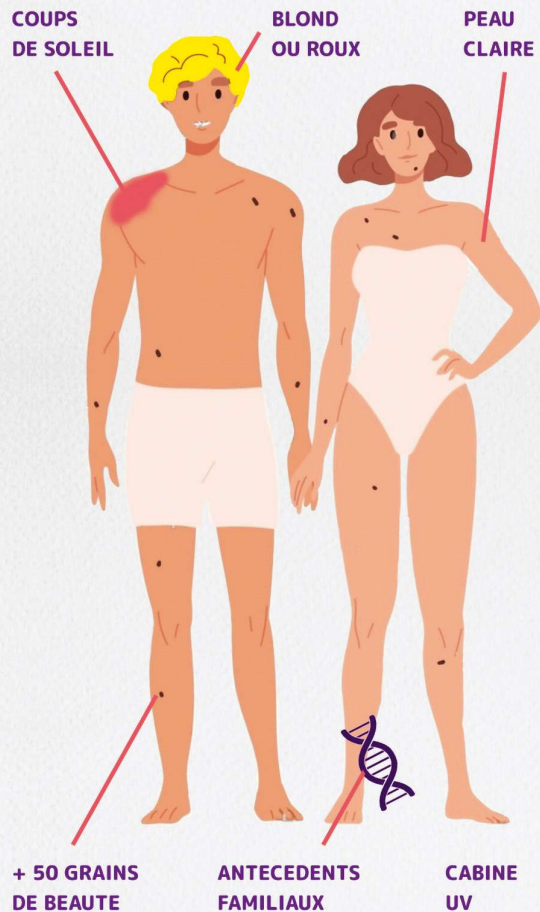
Collectivement engagés

**J'AIME LA VIE,
JE PROTÈGE
MA PEAU.
J'OUVRE L'OEIL,
ET J'EN PARLE
À UN PROFESSIONNEL
DE SANTÉ
AU MOINDRE
DOUTE.**

OBSERVEZ-VOUS !

www.franceassocanceretpeau.fr

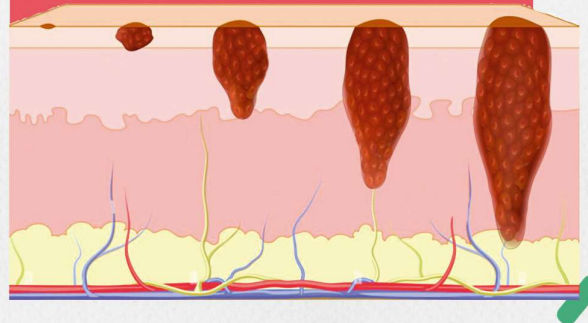
LES PRINCIPAUX FACTEURS DE RISQUE.



OBSERVEZ-VOUS !

LE MÉLANOME

LE MÉLANOME EST LE PLUS AGRESSIF DES CANCERS. PRIS EN CHARGE PRÉCOCÉMENT, UN BON PRONOSTIC EST ENVISAGÉ. MAIS SI IL EST PRIS EN CHARGE TARDIVEMENT, C'EST LE CANCER QUI A LA PLUS GRANDE CAPACITÉ À MÉTASTASER.



444%*

Evolution du nombre de nouveaux cas chez les hommes de 1990 à 2023.

240%*

Evolution du nombre de nouveaux cas chez les femmes de 1990 à 2023.

183 571*

personnes. Prévalence du cancer estimée en 2017.

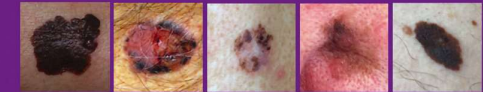
17 922*

Nombre de nouveaux cas en 2023.

Les signes qui doivent vous alerter :

- Repérez le grain de beauté différent des autres.
- Soyez vigilant à tout changement (nouvelle tâche ou un grain de beauté qui change d'aspect).
- Un grain de beauté qui saigne seul «urgence !»

*Données issues de l'Institut National du Cancer.



EXAMINEZ À L'OEIL NU

- Face avant de l'avant-bras

- Ongles
- Cuisses
- Jambes

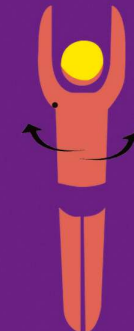
- Face avant du bras

- Paumes de main & espaces entre les doigts
- Pieds & espaces entre vos doigts de pied



EXAMINEZ VOTRE PEAU FACE À UN MIROIR

- De haut en bas



EXAMINEZ AU MIROIR À MAIN

Face postérieure
- Bras

- Muqueuse orale

Face interne, externe, postérieure :

- Cuisse
- Mollet

- Cuir chevelu
- Nuque

- Dos

- Région génitale (muqueuse...)

